

発行者 ボランティアグループ なの花
会長 森田 元治
発行所 792-0834 新居浜市中西町 16-20
やまね Tel 0897 41-0104
発行日 2013. 12. 10

作品展

11月22日、23日 やまねを利用している方やボランティア、それに地域の協力者が自作品を持ち寄って、作品展を開きました。

展示品は、編み物、パッチワーク、靴下カバー、陶芸、絵手紙、ぬり絵、墨絵、生花盛り、ブローチ、布ぞうり、ショルダーバッグなど多種多様。

二日間で70名の方に見学いただきました。

初日は、角野保育園の園児30名を始め、近くの方の来館がありました。

園児は、絵を見て「これ描いてみたい」とか「これ作ってみたい」とか口々に話していました。

二日目は作品を展示した人や友人が多数見えて、作品を前にしてみんな楽しく会話されていました。

わたしも作りたいなどの声が聞かれました。

こんな言葉に励まされ、また来年も作品展を開催したいと思います。

とくに、ことしは園児に喜んでもらえるような作品がほとんどなかったので、来年は作って展示したいと思っています。

ご協力・ご援助いただき御礼申し上げます。

クリスマス会のご案内

やまねでは恒例のクリスマス会を次のように開きます。

どなたでもお出でください。
参加費は無料です。

12月23日(祭) 13時より

催しもの

クリスマス之歌

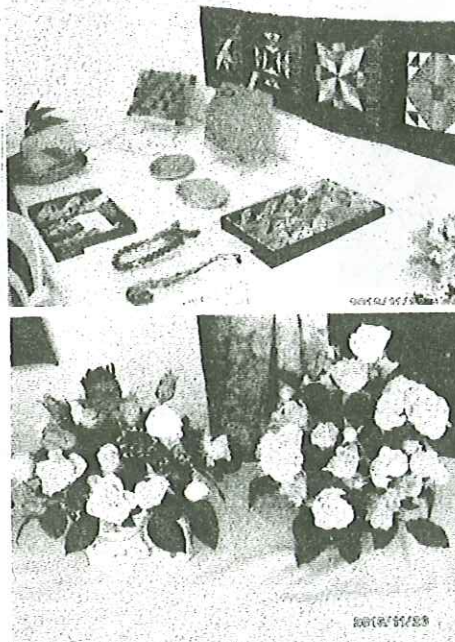
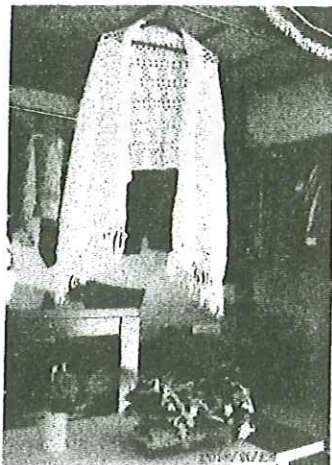
寸劇

ビンゴゲーム

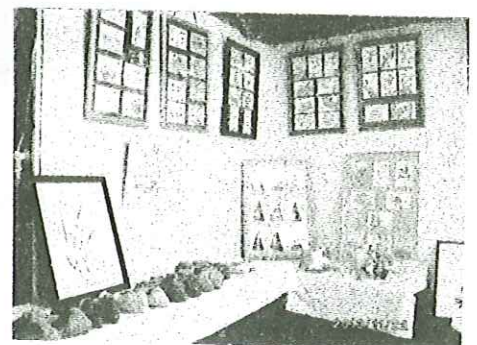
みんなでケーキを



昨年のクリスマス会



やまね作品展



発表会の写真を掲載します。

角野保育園の発表会

12月5日 角野保育園の発表会がありました。

高齢者サロンの やまね にも発表会の案内をいただきました。

0歳や1歳児は、園での練習とは勝手が違うのでしょうか、大勢のお父さんやお母さんを前に演技がすっかり止まってしまう場面もありました。お父さんやお母さんを見つけては手を振っていました。そんな様子を見ていて実に微笑ましいと思いました。

2歳、3歳児は、ねずみの嫁入りの劇でした。お嫁に行きたいねずみさんは、強い相手を選ぼうと何度もお婿さんになる相手を変えて見合いましたが、つぎつぎ断られてしまいました。そして、最初見合いたねずみさんと結婚することになりました。

演技を見て、大人として考えさせられる場面であったように思います。



2013
はっぴょうかい

日時:平成25年12月5日(木)
9時30分~12時
場所:角野保育園遊戯室



角野保育園



アルミ缶やプルタブのご提供ありがとうございます

アルミ缶やプルタブを多くの方から社協を通じて、また直接やまねに持参していただいていることに心から感謝申し上げます。

これからもよろしくご協力の程をお願いいたします。